



## Ficha de consulta rápida

# Gestión de la función Repetición de Viaje

### DESCRIPCIÓN GENERAL

En Fleet Complete, un viaje se define como el espacio recorrido entre el encendido y el apagado del motor. La Repetición de viaje es una función que le indica la ruta y otros aspectos que intervienen en un viaje, como puede ser información sobre la velocidad y la posición del activo, las lecturas de los sensores y las lecturas de los odómetros de cada posición registrada durante un período específico.

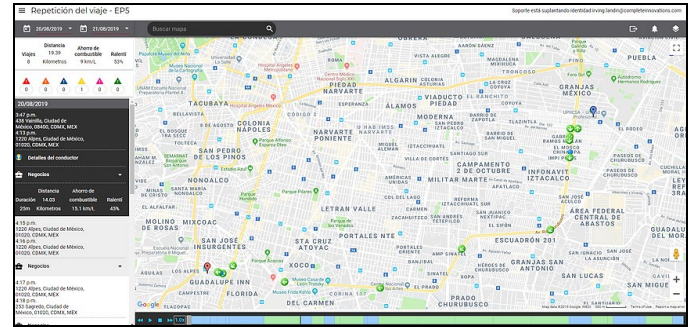
### ACCEDER A LA REPETICIÓN DE VIAJE

1. Inicie sesión en Fleet Complete
2. En el *Panel de elementos de mapa* de la parte izquierda, haga clic en la Descripción del activo para que su información correspondiente se muestre en el mismo *panel*
3. En la sección Detalles del activo, haga clic en el botón **Repetición de viaje**

### VER EL DISEÑO DE PANTALLA

La pantalla *Repetición de viaje* está organizada en cuatro secciones:

1. El **Panel de viaje** está situado en la parte izquierda de la pantalla
2. La **Barra de herramientas de mapa** está situada en la esquina derecha de la pantalla
3. El **Área de mapa** ocupa la mayor parte de la pantalla *Repetición de viaje*
4. La **Barra de progreso** se encuentra en la parte inferior de la pantalla



### RASTREAR UN ACTIVO

1. Realice los pasos 1-3 de la sección **Acceder a la repetición del viaje**
2. Haga clic en el botón **Calendario** para seleccionar la **Fecha de inicio** del viaje
3. Haga clic en el botón **Calendario** para seleccionar la **Fecha de fin** del viaje



4. Debajo de la sección *Intervalo de fechas*, se muestra un resumen de los viajes en el período de repetición para la fechas seleccionadas, que incluye:

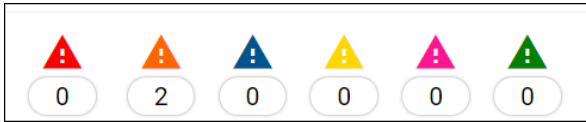
- a. El número total de **viales**,
- b. La **distancia total** recorrida
- c. El **ahorro de combustible** en función de la capacidad del depósito, y
- d. El tiempo total en **ralentí** como un porcentaje

	Distancia	Ahorro de combustible	Ralentí
Viales	163.19		
24	Kilometros	12.3 km/L	41%

5. Debajo de la sección *Resumen del viaje*, pase el ratón sobre los distintos iconos de triángulos de colores del *Resumen de incumplimiento de reglas* para ver la cantidad total de incumplimientos activados en el período de repetición, como: colisiones detectadas, exceso de velocidad, frenazos bruscos, curvas bruscas, carreras y aceleración rápida



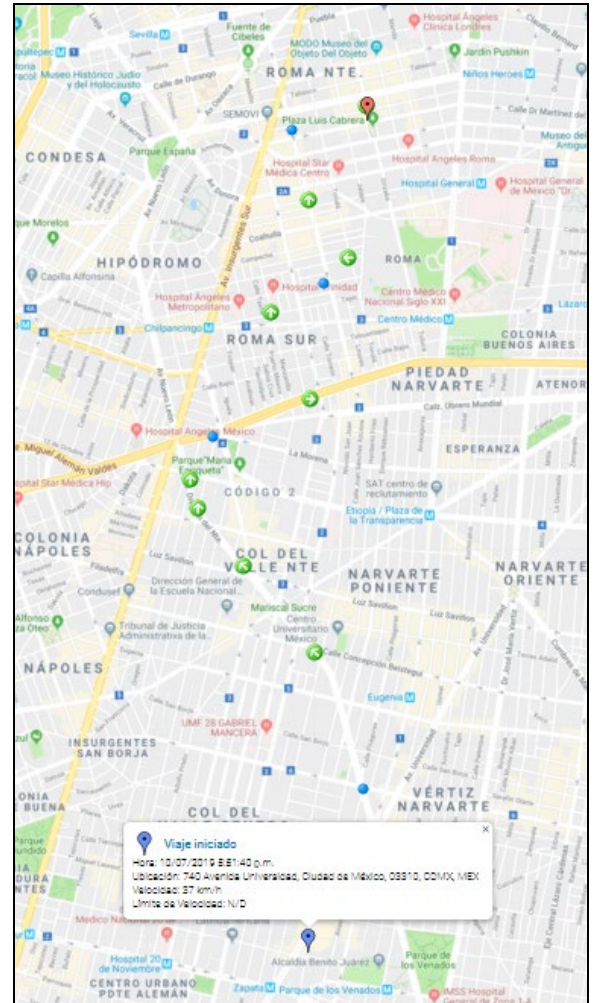
## Ficha de consulta rápida



6. Debajo del Resumen de incumplimiento de reglas se ofrece la lista de los viajes realizados organizados por:
  - a. Hora de inicio y hora de finalización del viaje
  - b. Dirección de partida y dirección de destino del viaje, y
  - c. Un resumen del viaje que incluye la **duración** del viaje, la **distancia total** recorrida, el **ahorro de combustible** y el porcentaje de **ralentí**

09/07/2019			
12:24 p.m.			
426B Cafetal, Ciudad de México, 08400, CDMX, MEX			
12:27 p.m.			
438 Local B Vainilla, Ciudad de México, 08400, CDMX, MEX			
Negocios			
Distancia		Ahorro de	
Duración	0.96	combustible	Ralentí
3m	Kilometros	9.4 km/L	6%

7. Haga clic en cada viaje realizado para obtener una representación visual del viaje en el **Área de mapa** de la derecha
8. En el área de mapa, la **chincheta azul** indica el punto de partida del viaje y la **chincheta roja** indica el punto de destino del viaje. Cada posición en el mapa muestra la dirección en la que se desplazaba el activo en el momento de registrar su posición



9. Pase el ratón por encima del evento del mapa para ver los detalles de un incumplimiento, de existir un incumplimiento, se representará con los iconos de triángulos de colores respectivos en el área del mapa y en la sección de incumplimiento de reglas del **Panel de viaje**
10. Arrastre la **barra de progreso** situada en la parte inferior para ver los distintos eventos que se produjeron durante el viaje



11. Las celdas de colores indican distintos eventos acontecidos durante el viaje, como:
  - Celdas en azul = tiempo en ralentí
  - Celdas en verde = tiempo en movimiento
  - Indicadores en rojo = detección de colisiones



## Ficha de consulta rápida

---

- Indicadores en naranja = eventos de exceso de velocidad
- Indicadores en azul oscuro = eventos de frenazos bruscos
- Indicadores en amarillo = eventos de curvas bruscas
- Indicadores en rosa = eventos de carreras
- Indicadores en verde = eventos de aceleración rápida

### MÁS INFORMACIÓN SOBRE REPETICIONES DE VIAJES

Para obtener más información sobre repeticiones de viajes, haga clic en el botón **Ayuda**, situado en la parte superior derecha de la pantalla de seguimiento, y realice una búsqueda por palabra clave.